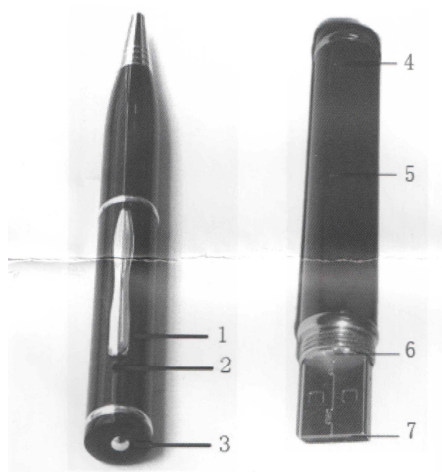


INSTRUCCIONES BOLÍGRAFO ESPÍA

thumbsUp!



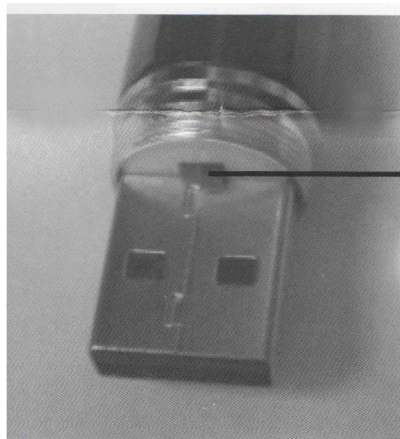
1. MICROFONO
2. CAMARA
3. ON/OFF
4. LUZ DE ESTADO
5. RESET
6. INTERRUPTOR MODO FOTO / VIDEO
7. USB

FUNCIONAMIENTO

- 1- Encendido: Mantenga pulsado el botón de On/Off durante 3 segundos, una luz azul y amarilla parpadeará durante 2 segundos y entonces pasará a modo de espera (Standby). La luz amarilla permanecerá encendida.
- 2- Modo video: Asegúrese que el interruptor de modo esté hacia el lado **izquierdo** mientras que está en el modo de espera. Luego mantenga pulsado el botón de on/off cuando la luz azul se apague comenzará a grabar. Para parar la grabación presione el botón de on/off de nuevo, la luz azul se apagará y la amarilla se encenderá.

Nota: el archivo se guardará automáticamente. El archivo tarda unos segundos en guardarse, por favor no opere con el boli hasta que aparezca la luz amarilla, ya que esto puede hacer que no se guarde el archivo.

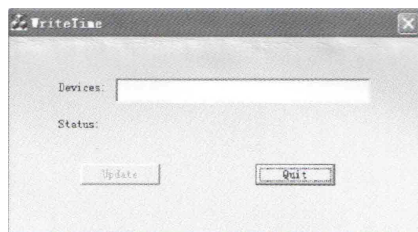
- 3- Modo Foto: Asegúrese que el interruptor de modo esté en el lado **derecho**. Presione el botón de on/off para hacer fotografías. Note: Las fotos se guardan automáticamente.



Selector de modo
Izquierda: modo video
Derecha: modo foto

- 6- Apagado: Mantenga el botón de on/off durante 3-5 segundos en cualquier modo.
- 7- Ahorro de energía: Cuando esté en modo espera, o no se use durante mas de un minuto se apagará automáticamente.
- 8- Conexión al ordenador: Conéctelo solo cuando este en modo de standby (luz amarilla) o apagado (sin luz). Inserte el USB en la unidad y aparecerá el directorio de archivos de imagen: Disk/Video. Note:
 - Si el ordenador no identifica la conexión USB, desconéctelo y vuelva a conectarlo de nuevo.
 - Si aún así el ordenador no lo detecta, por favor asegúrese que su sistema operativo, driver y cable USB estén en buen estado.
 - Una vez que haya reconocido el USB verá las grabaciones en dos carpetas, una de imagen (fotos) y otra de video (para videos).

- 9- Carga: El boli puede cargarse con el USB o con el cargador. Mientras está cargando la luz amarilla parpadeará. Cuando la carga esté completada la luz amarilla se mantendrá encendida.
- 10- Ajuste de la hora para video: Inserte el cd incluido y haga doble clic en la herramienta de ajuste horario.



Entonces aparecerá un cuadro de dialogo. Conecte el boli al PC, la herramienta de ajuste horario encontrará el dispositivo. Esto aparecerá en el cuadro de dialogo. Luego presione el botón de actualización, y automáticamente actualiza la hora del boli. Para desconectarlo presione completamente y retire el dispositivo de la unidad.

- 4- Reset: Si se produce algún problema en el dispositivo u ocurre alguna actividad anormal por razones desconocidas, por favor, con una herramienta no metálica presione el botón de reset.
- 5- Recarga de tinta: Quite la punta del boli de la parte de la grabación y retire la punta girando el final del boli. Una vez que haya quitado la punta desenrosque el recambio de la parte superior de la punta usando un destornillador. Tire el cartucho de tinta usado e inserte uno nuevo y enrosque el cartucho en su sitio.